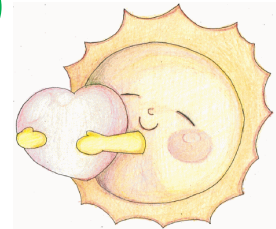


児童のみなさんへ

しょうがくせいよう
小学生用

- ^{しんがた} 新型コロナウイルス ^{かんせんしょう} 感染症によって、「い ^{おも} や ^{ふあん} な ^{なや} 思 ^{なや} い」、不安や悩みをかかえていませんか。
- ^{そうだん} あなたの相談 ^き を聞かせてください。

こ ^{そうだんしえん}
子ども相談支援センター
キャラクター



そうだん
相談
ないよう
内容

- ^{かんせんしょう} 感染症 ^{かん} に関して「い ^{おも} や ^{おも} な ^{おも} 思 ^{おも} い」をしている
- (「い ^{おも} や ^{おも} な ^{おも} 思 ^{おも} い」をしている ^{とも} 友 ^{たす} だ ^{たす} ち ^{たす} を ^{たす} 助 ^{たす} け ^{たす} た ^{たす} い)。
- ^{がっこう} 学校 ^{かんせん} での感 ^{しんぱい} 染 ^{しんぱい} が ^{しんぱい} 心 ^{しんぱい} 配 ^{しんぱい} な ^{しんぱい} の ^{しんぱい} で、^{がっこう} 登 ^{がっこう} 校 ^{がっこう} し ^{がっこう} た ^{がっこう} く ^{がっこう} ても、
できないから、^{なや} 悩 ^{なや} ん ^{なや} で ^{なや} い ^{なや} る。
- ^{かんせんしょう} 感染症 ^{ふあん} の ^{ふあん} 不 ^{ふあん} 安 ^{ふあん} が ^{ふあん} あ ^{ふあん} り、^{がっこう} 学 ^{がっこう} 校 ^{がっこう} を ^{がっこう} 休 ^{がっこう} ん ^{がっこう} で ^{がっこう} い ^{がっこう} る ^{がっこう} た ^{がっこう} め、
^{べんきょう} 勉 ^{べんきょう} 強 ^{べんきょう} や ^{とも} 友 ^{とも} だ ^{とも} ち ^{とも} と ^{とも} の ^{とも} 関 ^{とも} 係 ^{とも} で ^{とも} 悩 ^{とも} ん ^{とも} で ^{とも} い ^{とも} る。

(フリーダイヤル ^{まいにち} 毎 ^{まいにち} 日 ^{まいにち} 24 ^{まいにち} 時 ^{まいにち} 間 ^{まいにち} 対 ^{まいにち} 応 ^{まいにち})

0120-3882-56

^{なまえ} 名 ^{なまえ} 前 ^{なまえ} を ^{なまえ} 言 ^{なまえ} わ ^{なまえ} な ^{なまえ} く ^{なまえ} ても ^{なまえ} 相 ^{なまえ} 談 ^{なまえ} でき ^{なまえ} ます。

(メール) ^{へんしん} 返 ^{へんしん} 信 ^{へんしん} に ^{へんしん} 時 ^{へんしん} 間 ^{へんしん} が ^{へんしん} か ^{へんしん} かる ^{へんしん} 場 ^{へんしん} 合 ^{へんしん} が ^{へんしん} あ ^{へんしん} り ^{へんしん} ます。

doken-sodan@hokkaido-c.ed.jp



そうだん
相談
まどぐち
窓口

保護者の皆様へ

- 新型コロナウイルス感染症に関して、お子様や保護者の方が、いやな思いや、不安・悩みを抱えていませんか。
- 感染した人やその家族への差別・偏見、誹謗中傷につながる言葉や行動は、決して許されません。
- 学校での「いじめや差別・偏見」「感染不安により学校を休ませたい」などの相談は、「北海道子ども相談支援センター」相談窓口にお話をお聞かせください。

相談内容

- 新型コロナウイルスに感染したあと、子どもが「いやな思い」をしている。
- 学校での感染が心配なので、子どもを休ませてもよいのか、悩んでいる。
- 感染症不安のため、学校を休ませているが、勉強や友だち関係に不安がある。

相談窓口

(フリーダイヤル 毎日24時間対応)

0120-3882-56



名前を言わなくても相談できます。

(メール) 返信に数日かかる場合があります。

doken-sodan@hokkaido-c.ed.jp

感染症の予防方法、発熱や倦怠感などの症状、治療に関する内容の一般相談は、右の窓口をご利用ください。

※かかりつけ小児科医院が決まっていない・わからない場合にご利用ください。

札幌市	救急安心センター札幌 (症状のある方)	#7119 (011-272-7119)	24時間対応
	一般相談(症状のない方)	011-632-4567	9:00-21:00
旭川市	新型コロナウイルス感染症 健康相談窓口・一般相談	0166-25-1201	24時間対応
函館市	受診・相談センター 一般相談	0120-568-019 (フリーダイヤル)	24時間対応
小樽市	小樽市発熱者相談センター	0570-080185	24時間対応
	一般相談	0134-22-3110	平日8:50-17:20
上記以外の市町村	北海道新型コロナウイルス 感染症 健康相談センター	0120-501-507 (フリーダイヤル)	24時間対応