

# 大空の子

## 学校教育目標

- 知恵をみがき
- 清い心をはぐくみ
- 身体をきたえる子

令和3年6月23日(水)  
帯広市立大空小学校  
校長 川上 裕明



## 水泳授業が始まります

昨年はできなかったプールでの水泳授業、水に親しんだり泳ぎを覚たりするとともに、水難事故を防ぐことができるような力も身につけられればと思います。

授業では、感染等防止の観点から次のように配慮して行っています。

- ・更衣室に一度に入る人数を制限する
- ・マスクをしない場面では会話しない
- ・指導する先生はプール用マスク着用
- ・更衣室等の消毒を適宜行う

Q. 水泳授業はどこで行うのですか？

A. 豊成小学校のプールに、バスで出かけて行って行きます。

Q. 他校の児童と一緒にプールに入ることはあるのですか？

A. ありません。その時間に水泳授業で使用するのは本校のみです。また、授業は学年（または学級）単位を基本に行います。

Q. 水泳授業に参加できない場合の対応はどのようなものになりますか？

A. 様々な理由で水泳授業に参加できない場合は、学校に残ってプリント等の課題に取り組むことを考えています。

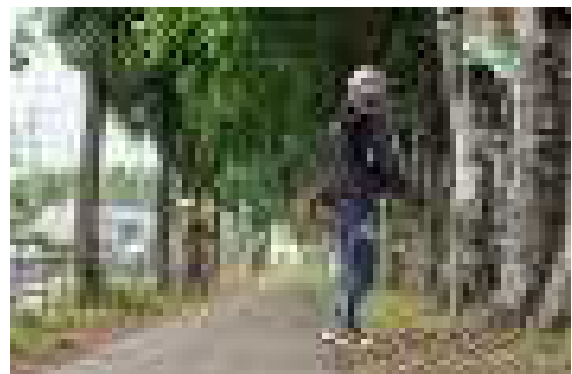
Q. 以前にあった「夏休みのプールバス」はあるのですか？

A. 残念ですがありません。教育委員会からは「今年度は、プールバス運行は予定されていません」と連絡を受けています。

保護者の皆様には水着の準備等ご負担をおかけしますが、よろしくお願いいたします。

## すっきり感謝！

今年も尾関土建の皆様が校地内外の草刈りをしてくださいました。比較的涼しい日が多い今年の6月ですが、雑草はけっこうな伸び具合。それを大勢の方々に念入りにきれいにしてくださいました。スポーツフェスティバルもすっきり！



## 7/17は「道みんの日」


「北海道みんなの日（道みんの日）」です。

江戸時代～明治に活躍した探検家の松浦武四郎が、明治2年（1869年）7月17日明治政府に対し「北加伊道」という名前を提案しました。武四郎は6度にわたって蝦夷地を探検しながら、アイヌの人々とも交流を深め、詳細な記録を数多く残しました。

北海道には日本の中でも個性的な歴史や文化、自然環境や産業、おいしいジンギスカン（「漬け込み」が望ましい）など様々な特徴があります。学校でも、北海道の歴史・文化・偉人等について学んでいます。

今年の「道みんの日」は土曜日ですが、外出レジャーも何となく気が引けるので、私は「北海道らしいメニュー」の晩ごはんを作ってくれるよう妻に頼んでみよう……。

## スポフェス迫る

ブロック練習を終え、演技も競技も気持ちも高まってきました。平日開催でお越しいただくのは難しいかもしれませんが、可能であれば会場で、児童の熱演&熱戦に熱い視線を送ってください。 **好天祈願** 



駐車場は、スペースが狭い上に部ごとの入れ替えがあるので混雑が予想されます。ゆっくり観覧するためにも、徒歩でのご来場をおすすめします。

### 令和3（2021）年7月の予定

|     |   |                                    |
|-----|---|------------------------------------|
| 1日  | 木 | あいさつ安全指導 PTA会費<br>食育(そら) はぐくーむ(6年) |
| 2日  | 金 | 上下水道講座(4年)                         |
| 3日  | 土 |                                    |
| 4日  | 日 |                                    |
| 5日  | 月 | 給食費(高)                             |
| 6日  | 火 | 手話講座(5年) 給食費(中)                    |
| 7日  | 水 | 選挙講座(6年) 給食費(低)                    |
| 8日  | 木 | プール(6・そら、2、4) 給食費(予)               |
| 9日  | 金 |                                    |
| 10日 | 土 |                                    |
| 11日 | 日 |                                    |
| 12日 | 月 | 食育(6年) 児童会<br>大そうじ週間(~20日)         |
| 13日 | 火 | はぐくーむ(1年)                          |
| 14日 | 水 | 児童会館(5-1)                          |
| 15日 | 木 | 児童会館(5-2)<br>プール(2、1、3)            |
| 16日 | 金 |                                    |
| 17日 | 土 | 北海道みんなの日                           |
| 18日 | 日 |                                    |
| 19日 | 月 | 防災講座(3年) ALT                       |
| 20日 | 火 | ALT                                |
| 21日 | 水 | 終業式～午前授業給食なし<br>ALT                |
| 22日 | 木 | 海の日 夏季休業(~8/17)                    |
| 23日 | 金 | スポーツの日                             |
| 24日 | 土 |                                    |
| 25日 | 日 |                                    |
| 26日 | 月 |                                    |
| 27日 | 火 |                                    |
| 28日 | 水 |                                    |
| 29日 | 木 |                                    |
| 30日 | 金 |                                    |
| 31日 | 土 |                                    |

\* 変更は各学級通信でご確認ください。