

# 大空の子

## 学校教育目標

- 知恵をみがき
- 清い心をはぐくみ
- 身体をきたえる子

令和3年3月15日(月)

帯広市立大空小学校

校長 川上 裕明

## 3月は……

激動の令和3年度をしめくくる(!?)  
大雪で高校入試が順延されたり大変でしたが、それでも日差しが春らしく暖かくなってきました。相変わらず心配なのはコロナで、北海道の中でも十勝がとびきりの感染者拡大です。今までの感染対策に、さらに緊張感を持って臨みたいものです。



雪遊びの1年生～せっかくの冬、楽しまなくちゃ!

## 令和3年度の学校行事 今のところの予定です～4月に発行する予定表でご確認ください

4月 6日(火)	学級発表(HP予定)
8日(木)	始業式・入学式
13日～	授業参観・学級懇談
5月14日(木)	遠足・お弁当の日
6月 6日(日)	閉校記念運動会
7月21日(水)	1学期終業式
8月18日(水)	2学期始業式
9月29～30日	6年生修学旅行
10月 4日(月)	前期『あゆみ』発行
29日(金)	閉校記念学習発表会
11月20日(土)	大空小学校閉校記念式典
12月24日(金)	2学期終業式
1月14日(金)	3学期始業式
3月23日(水)	令和3年度修了式
24日(木)	第52回卒業証書授与式

○新型コロナウイルスへの対応のため、左記の行事日程や内容など直前の変更もご容赦ください。運動会も今のところ6/6予定としていますが、情勢を見ながらの判断となります。

○4月の参観日は、学年ごと曜日を変えて行います。

4/13(火)6年 5校時公開→懇談

14(水)5年 5校時公開→懇談

15(木)4年 5校時公開→懇談

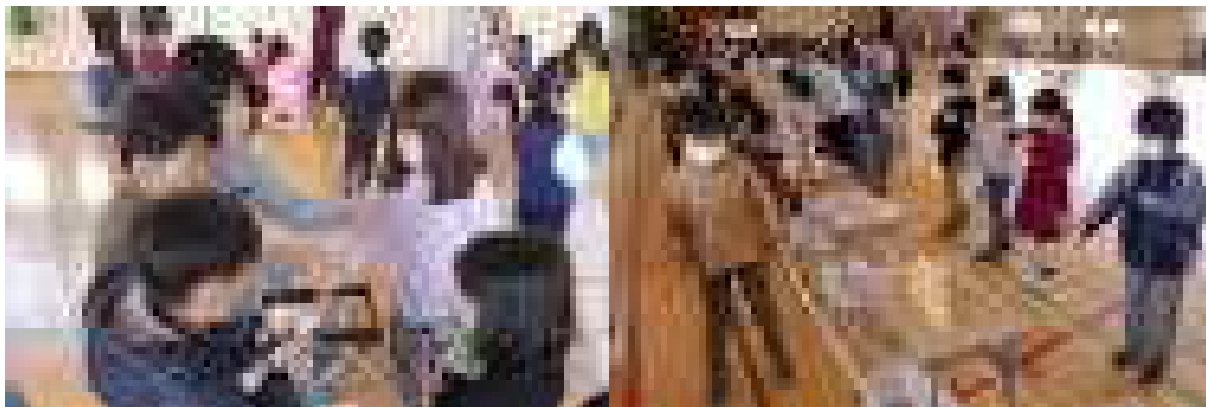
19(月)1年: そらの子

3校時公開→懇談

20(火)2年 5校時公開→懇談

21(水)3年 5校時公開→懇談

大きな教室で参観授業を行い、その後に学級懇談も予定しています。



1・2年生お祭り広場～2年生の立派なホストぶりに成長を感じます

## 日課表が変わります

令和3年度は、大空学園への様々な準備が始まります。教科指導のしかたや教員配置など、新年度改めてご説明します。

令和3年4月から日課表が右のように変わりますのでご注意ください。

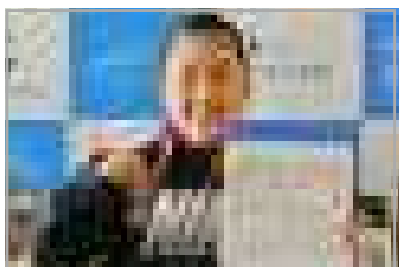
### ◆◆◆ポイント◆◆◆

①令和4年度と同じ日課表です

大空学園は、前期課程（小1～6段階）と後期課程（中1～3段階）で日課表が異なります。令和3年度の大空小は、令和4年度の大空学園前期課程と同じ日課表で活動することで、リズムに慣れていきます。

②「5分休み」が「10分休み」になります  
1日3回の「5分休み」が「10分休み」になります。これは、前期課程と後期課程両方を担当する教員がスムーズに双方を行き来できるようにするためです。

③登校時刻が5分早まり、8:20までとなります



がんばる大空っ子  
3年 □□□□さん  
十勝小学生パドミントンダブルス大会  
3年以下女子ダブルス 第3位

上記②をクリアしつつ小学生の下校時刻を遅くしないための策です。秋～冬の日没が早い時期に徒歩で帰宅する小学生が心配なので、1日のスタートを早めます。これまでのようにマーティンの「日本全国うまいもんジャーニー」を見ては遅れちゃう……という人がいるかも。

年度末、上靴を持ち帰ります。買い換えを考えている方もいることでしょう。これまでどおりのお願ひですが、靴底は白かアメ色で。底が色ゴムの上靴は廊下や教室に跡がつくので、新築・改築の大空学園では完全使用禁止です！

令和3年度 大成市立大空小学校

	はじめ	おわり	じかん
とうこう	8:10	8:20	10
さわやかタイム	8:20	8:30	10
あさの会	8:30	8:35	5
じゅんぴ	8:35	8:40	5
1時間目	8:40	9:25	45
じゅんぴ	9:25	9:35	10
2時間目	9:35	10:20	45
なかやすみ	10:20	10:35	15
じゅんぴ	10:35	10:40	5
3時間目	10:40	11:25	45
じゅんぴ	11:25	11:35	10
4時間目	11:35	12:20	45
きゅう食	12:20	13:00	40
ひるやすみ	13:00	13:15	15
じゅんぴ	13:15	13:20	5
5時間目	13:20	14:05	45
じゅんぴ	14:05	14:15	10
6時間目	14:15	15:00	45
かえりの会	15:00	15:10	10
げこう	14:30 (5時間の白) 15:30 (6時間の白)		
	クラブ・児童会の日 びんりの会14:05-14:15 津路14:15-14:25 6時間目14:25-15:10		